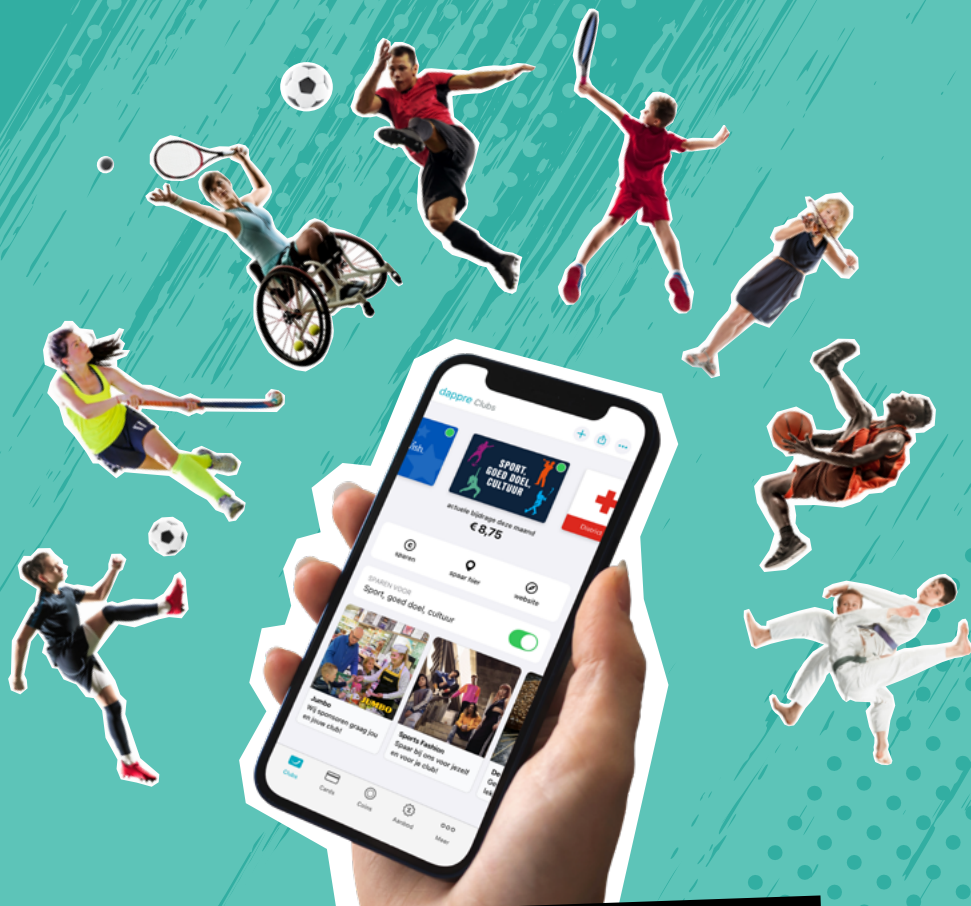


Wij bouwen mee aan het meest maatschappelijk betrokken netwerk van Nederland!



**WIJ SPONSOREN ALLE
CLUBS, VERENIGINGEN
EN DEELNEMERS!**

HALLO TEAM!

MAAK KENNIS MET DAPPRE

Wij zijn verbonden met het Dappre netwerk: het meest maatschappelijk betrokken netwerk van Nederland! Dit betekent dat we samen allerlei maatschappelijke organisaties kunnen ondersteunen, zoals goede doelen, culturele instellingen, sportverenigingen én deelnemers.

Per besteding stellen wij een percentage beschikbaar aan deelnemende klanten en hun club(s).

Het is leuk klanten te attenderen op Dappre. Dat kan ter plekke maar ook door de folder mee te geven.



PROBEER HET ZELF!



dappre.com/kiesjeclub

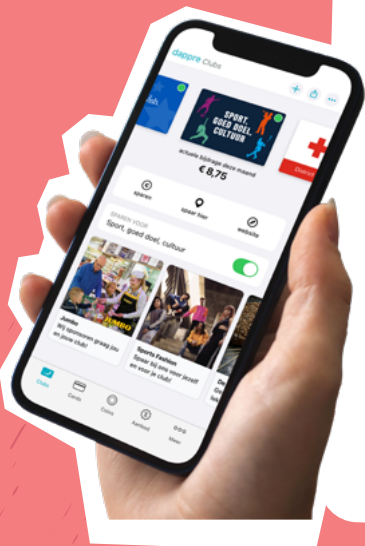
XTRA LEUK!

Maximaal 50% van de bijdrage kan persoonlijk gebruikt worden voor contributie en/of cadeaukaarten.



HOE WIJ ALLE CLUBS SPONSOREN...

- Deelnemende klanten kiezen zelf voor welke clubs ze willen sparen
- Ze activeren eenvoudig een Digitale Clubkaart in de privacy-vriendelijke Dappre app en koppelen veilig hun betaalrekening
- Deelnemende klanten die bij ons pinnen (met bankpas, horloge of telefoon) zien onze bijdrage in de Dappre app. Zij hoeven geen pasjes te laten zien en er hoeft niets gescand te worden
- Elke maand wordt het door ons gespaarde bedrag automatisch overgemaakt naar de clubs die de klanten hebben gekozen. Superleuk!



Beweegalliantie



dappre